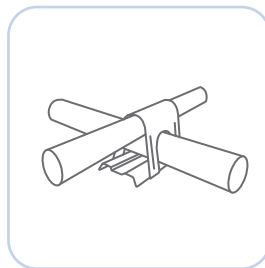
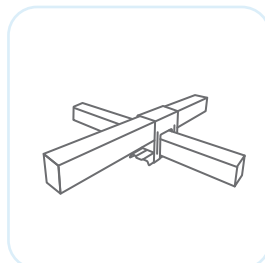


MARUISHI LINEUP



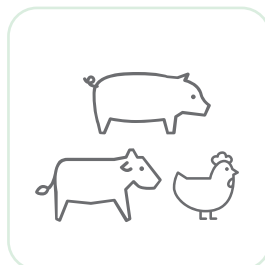
ハウス関係資材 (P.06~)

- ジョイント
- クロス金具
- 補強資材
- T型金具・端末金具
- ユニバーサルジョイント
- ベース・沈下防止材
- フィルム止め資材(メーカー品)
- 内張り関係金具
- ドア関係金具
- 谷金具
- 換気資材
- フィルム関係



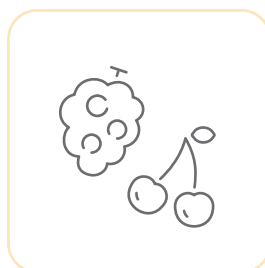
角パイプ関係資材 (P.33~)

- 角パイプ関係資材
- 軽量H鋼ハウス



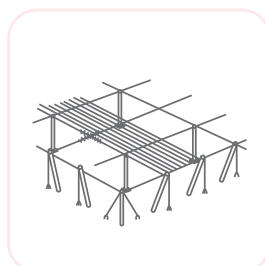
畜産関係資材 (P.38~)

- 畜産関係資材



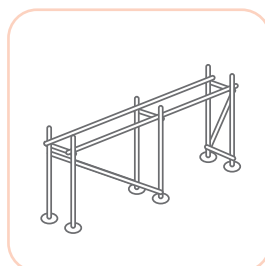
果樹関係資材 (P.39~)

- 果樹ハウス関係資材



棚関係資材 (P.40~)

- 棚関係資材



その他関連資材 (P.43~)

- ベンチ(ベット)資材
- 仮設関係資材
- プラスチック製品
- ボルト・ナット
- アルミ製品
- アーチパイプ
- 直管
- その他

ハウス関係資材

角パイプ関係資材

畜産関係資材

果樹関係資材

棚関係資材

その他関連資材

ジョイント

外ジョイント(峰ジョイント)

高張力鋼対応可



※ノーマル30度、その他の角度、長さは受注対応いたします。

口 径	長 さ	梱包単位	口 径	長 さ	梱包単位
19	170(16用)	300個	34	380(28用)	60個
22	170(19用)	250個	34	400(28用)	60個
22	180(19用)	250個	38	260(32用)	50個
22	200(19用)	200個	38	300(32用)	50個
25	200(22用)	200個	38	350(32用)	50個
25	220(22用)	200個	38	400(32用)	50個
25	250(22用)	150個	38	460(32用)	40個
25	300(22用)	130個	42	350(38用)	50個
28	200(25用)	150個	42	400(38用)	—
28	220(25用)	150個	42	500(38用)	45個
28	250(25用)	120個	48(1.9)	500(42用)	20個
28	300(25用)	100個	48(2.4)	500(42用)	20個
			54	500(48用)	20個
			その他規格		受注生産

{※高張力鋼の製作も可能です。}

外ジョイントサヤ管付

高張力鋼対応可



その他規格

受注生産

外ジョイントL(船底型)

高張力鋼対応可



※峰にビニペット又はエルペットを使用する場合に最適です。
※クロスメタルの使用が可能、その分安価になります。

口 径	長 さ
25	250(22用)
28	300(25用)
34	500(28用)
38	500(32用)

クラジョイント(クランプ式)



P.A.T



スエジ加工可能です。


ジョイント	クランプ	長 さ	梱包単位	ジョイント	クランプ	長 さ	梱包単位
25(22用)	32	250	30個	38(32用)	32	400	30個
25(22用)	42	250	30個	38(32用)	42	400	30個
25(22用)	48	250	30個	38(32用)	48	400	30個
28(25用)	32	250	30個	42(38用)	32	350	30個
28(25用)	42	250	30個	42(38用)	42	350	30個
28(25用)	48	400	30個	42(38用)	48	350	30個
34(28用)	32	400	30個	48(42用)	32	500	20個
34(28用)	42	400	30個	48(42用)	42	500	20個
34(28用)	48	400	30個	48(42用)	48	500	20個
				54(48用)	48	500	—

端末クラジョイント



※クランプは、端末用に位置をずらして溶接してあります。
※端末用板付クラジョイント仕様もあります。
※その他クラジョイントは、角度違い、長さ違い、ペロ仕様もございます。ご相談ください。
※当社のクラジョイントは、外ジョイントにしっかり固定する為に金具を取り付け、その台の上にクランプを溶接します。

角クラジョイント




スエジ加工

※その他クラジョイントは、角度違い、長さ違い、ベロ付仕様もございます。ご相談ください。

ジョイント×クランプ	長さ
□50×□50	700

端末クラジョイント□50



スエジ加工

※クランプは、端末用に位置をずらして溶接してあります。
※端末用板付クラジョイント仕様もあります。

端末外ジョイント

Aタイプ




Bタイプ



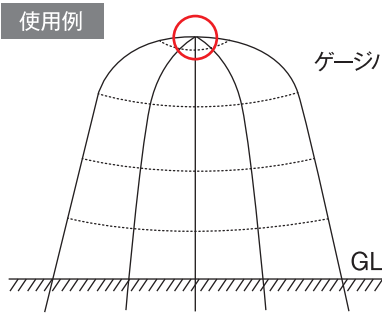
※曲げ角度はA、Bともに30度が標準です。

Aタイプ規格	
19用	
22用	
25用	
32用	
Bタイプ規格	
22用	
25用	
32用	
その他規格	受注生産

タコ足ジョイント



使用例



ゲージハウス

GL

規格	
22(φ19用)	
25(φ22用)	
28(φ25用)	

直管ジョイント押しネジ付



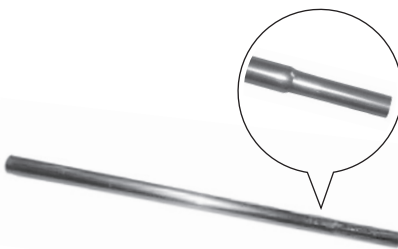
口径	長さ(規格)	梱包単位
22	100(19用)	400個
25	100(22用)	300個
28	100(25用)	250個
28	200(25用)	150個
38	200(32用)	100個
42	200(38用)	—
48	200(42用)	30個
54	200(48用)	—

C型ジョイント



規格	長さ	梱包単位
42用	250	30個
48用	185	30個
48用(ロング)	300	20個

スエジジョイント



規格	長さ	梱包単位
19	400	200本

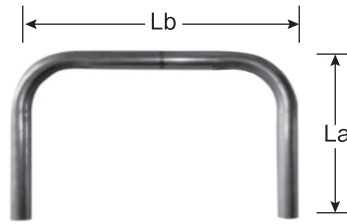
ハウス関係資材

アスパラUジョイント



口径×長さ	規格	梱包単位
22×400	19用	受注生産
25×400	22用	50本
28×400	25用	受注生産

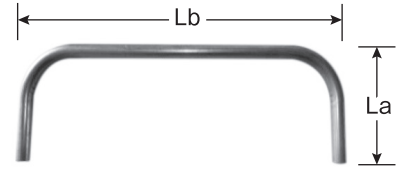
アスパラコノ字ジョイント



※注文の際はLaとLbの寸法を明示してください。

口径	長さ(全て)	規格
22	La×Lb	(19用)
25	La×Lb	(22用)
28	La×Lb	(25用)
L寸法/その他規格		受注生産

リンドウコノ字ジョイント

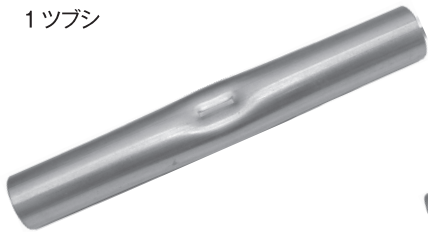


※注文の際はLaとLbの寸法を明示してください。

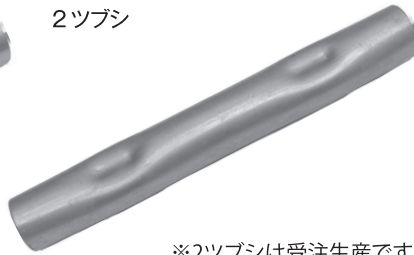
口径	長さ(全て)	規格
22	La×Lb	(19用)
25	La×Lb	(22用)
28	La×Lb	(25用)
L寸法/その他規格		受注生産

内ジョイント

1ツブシ



2ツブシ



※2ツブシは受注生産です。

口径	長さ(規格)	梱包単位	口径	長さ(規格)	梱包単位
13	200(16用)	500個	27	200(32用)	100個
16	120(19用)	600個	34	250(38×1.6用)	80個
16	150(19用)	500個	38	250(42用)	60個
16	200(19用)	400個	38	300(42用)	50個
19	150(22用)	400個	38	400(42用)	—
19	160(22用)	—	38	500(42用)	35個
19	170(22用)	350個	42	300(48用)	50個
19	200(22用)	300個	42	400(48用)	35個
22	150(25用)	300個	42	500(48用)	30個
22	160(25用)	300個	その他規格		受注生産
22	170(25用)	250個			
22	200(25用)	200個			

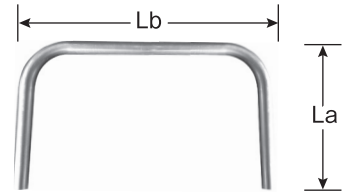
内ジョイント□50用

1ツブシ



規格	梱包単位
□45×375	30本
その他規格	受注生産

車止め

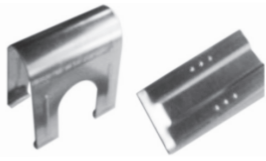


※注文の際はLaとLbの寸法を明示してください。

口径	長さ(全て)
φ48	La×Lb

クロス金具

角バンド($\phi \times \phi$)



アーチ(ϕ)	直管(ϕ)	梱包単位
19	38	100個
22	38	100個
28	42	100個
28	48	100個
32	42	100個
32	48	100個
38	19	100個
38	32	100個
38	38	100個
38	42	100個
38	48	100個
42	19	100個
42	32	100個
42	38	100個
42	42	100個
48	38	100個
48	42	100個
48	48	100個

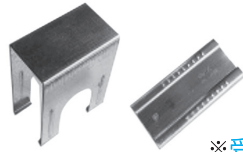
角バンド($\phi \times \square$)



※受注生産

アーチ(ϕ)	直管(\square)	梱包単位
22	50	100個
25	50	100個
32	50	100個
42	50	100個
48	50	100個

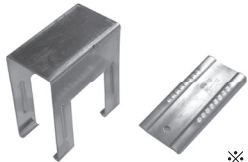
角バンド($\square \times \phi$)



※受注生産

アーチ(\square)	直管(ϕ)	梱包単位
50	32	50個
50	42	50個
50	48	50個

角バンド($\square \times \square$)



※受注生産

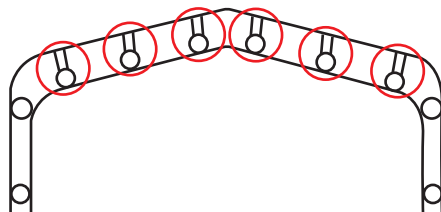
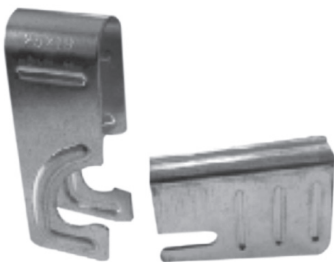
アーチ(\square)	直管(\square)	梱包単位
50	50	50個

スーパーロック



アーチ	直管	梱包単位
19	19	350個
19	22	300個
19	25	300個
19	28	250個
19	32	150個
22	19	300個
22	22	300個
22	25	300個
22	32	150個
25	19	300個
25	22	300個
25	25	300個
25	28	250個
25	32	150個
28	19	250個
28	22	250個
28	25	250個
32	19	300個
32	22	250個
32	25	200個
32	32	150個
34	25	200個
42	32	100個
42	42	80個
48	42	80個
48	48	80個
その他規格		受注生産

防滴クランプ



※ハウス内の水滴落下防止やハウスの強度アップに使用します。
 ※アーチと直管を離すことで、雨水の流れや雪の滑りが良くなる効果があります。

アーチ	直管	梱包単位
25	19	100個
25	22	100個
25	25	100個
28	19	100個
28	22	100個
28	25	100個
28	28	100個
32	22	100個
32	25	100個
32	32	100個
34	22	100個
34	25	100個
その他規格		受注生産

ハウス関係資材

クロスメタルN



アーチ	直管	梱包単位	アーチ	直管	梱包単位
19	19	400個	25	38	150個
19	22	400個	25	42	150個
19	25	350個	25	48	150個
19	28	250個	28	19	400個
19	32	250個	28	22	300個
19	42	150個	28	25	250個
19	48	150個	32	19	350個
22	19	400個	32	22	250個
22	22	400個	32	25	250個
22	25	350個	32	32	200個
22	28	250個	34	22	200個
22	32	200個	34	25	200個
22	38	150個	42	22	150個
22	42	150個	42	25	150個
22	48	150個	42	42	100個
25	19	400個	48	19	100個
25	22	350個	48	22	100個
25	25	300個	48	25	100個
25	28	200個	その他規格		受注生産
25	32	200個			

クロスメタルT



アーチ	直管	梱包単位
19	42	100個
19	48	100個
22	38	100個
22	42	100個
22	48	100個
25	38	100個
25	42	100個
25	48	100個
32	25	200個
32	32	150個

スーパートップクロス



※峰パイプに対し直管側からくさびを打ち込むことで作業性が向上します。

峰	直管	梱包単位
25	22	150個
28	22	150個
28	25	150個
28	32	150個
34	22	150個
34	25	150個
38	22	100個
38	25	100個
38	32	100個

パイプクロス



アーチ	直管	梱包単位	アーチ	直管	梱包単位
19	19	400個	22	34	200個
19	22	400個	22	38	150個
19	25	400個	22	42	150個
19	28	300個	22	48	150個
19	32	250個	25	19	300個
19	34	250個	25	22	300個
19	38	150個	25	25	250個
19	48	150個	25	28	—
22	19	400個	25	32	200個
22	22	300個	25	42	150個
22	25	300個	25	48	—
22	28	250個	25	60.8	—
22	32	200個			

トップクロス



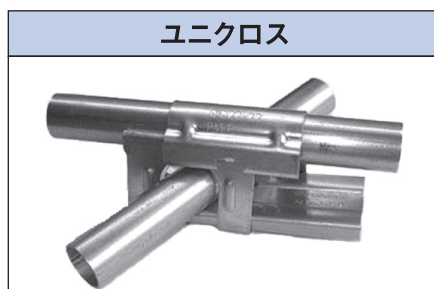
峰	直管	梱包単位
25	19	300個
25	22	300個
25	42	75個
28	22	250個
28	25	250個
28	32	200個
28	42	75個



峰	直管	梱包単位
22	19	300個
25	19	300個
25	22	250個
28	22	200個
28	25	200個
32	25	200個
34	22	150個
34	25	150個
38	25	150個
38	32	150個

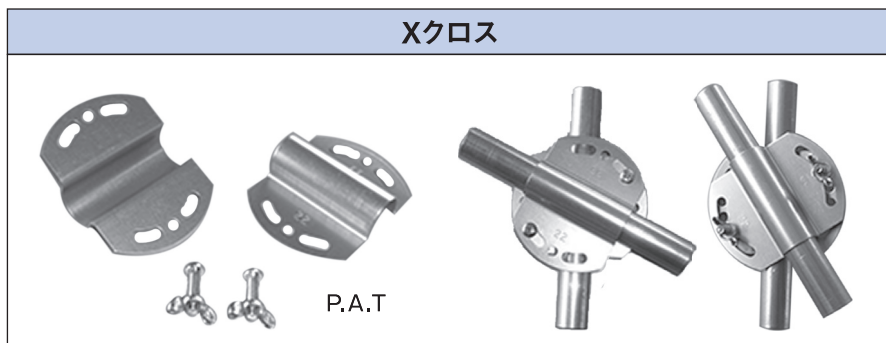


峰	直管	梱包単位
22	19	400個
25	19	350個
25	22	350個
28	19	250個
28	22	250個
28	25	250個
28	32	200個
34	22	200個
34	25	200個
38	25	150個
38	32	150個



※ハウスのスジカイ用の止め金具です。
 ※パイプを90°～±30°の範囲でクロスさせます。
 ※傾斜地のハウスの止め金具としても使用できます。

アーチ	直管	梱包単位
22	22	200個
22	42	100個
22	48	100個
25	22	200個
25	25	200個
25	42	100個
25	48	—
42	22	100個
42	25	100個



※異なるパイプサイズの組み合わせが可能。
 ※ご注文の際は、1枚単位(ネジ付)でご指定ください。
 ※ハウスのスジカイ用の止め金具です。

※斜めにクロス出来ます。
 ※傾斜地のハウスの止め金具としても使用できます。

直管
19
22
25
28
32
34
42



使用例

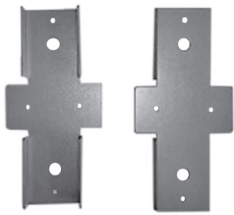


※主要骨組みや補強用の金具として使用できます。

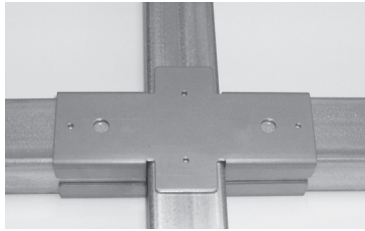
角パイプ×直管	梱包単位
□50×φ42	50個
□50×φ48	50個
その他規格	受注生産

ハウス関係資材

十字金具 □50用



使用例



直管

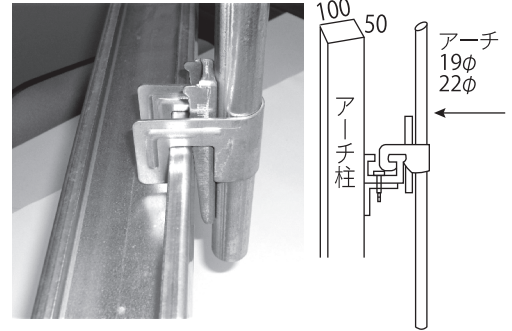
□50

直管

□50

C鋼クロス金具

使用例



アーチ

22

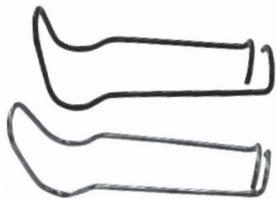
C型鋼

60×30

梱包単位

300個

パイプバンド・クロスバンド



※直管・峰用があります。
また被覆バンドもあります。

アーチ	直管	梱包単位
19	19	1000個
22	19	1000個
22	22	1000個
22	42	500個
25	19	1000個
25	22	900個
25	25	900個
25	32	600個
25	42	500個
28	兼用(19/22)	900個
28	25	800個
32	32	600個
その他規格		受注生産

スジカイバンド



※左右別ケースになります。

型	アーチ	直管	梱包単位
1号	19	19/22	左500個/右500個
2号	22	22/25	左500個/右500個
3号	25	25	左500個/右500個
4号	25	19	左500個/右500個

フックバンド



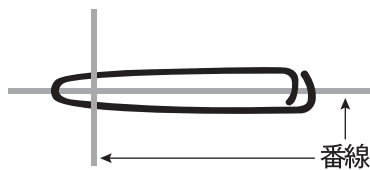
※被覆バンドもあります。

型	梱包単位
1号	1000個
2号	1000個
3号	1000個
4号	500個
その他規格	受注生産

ミニフック



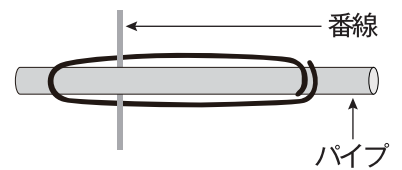
使用例



ポール用フック

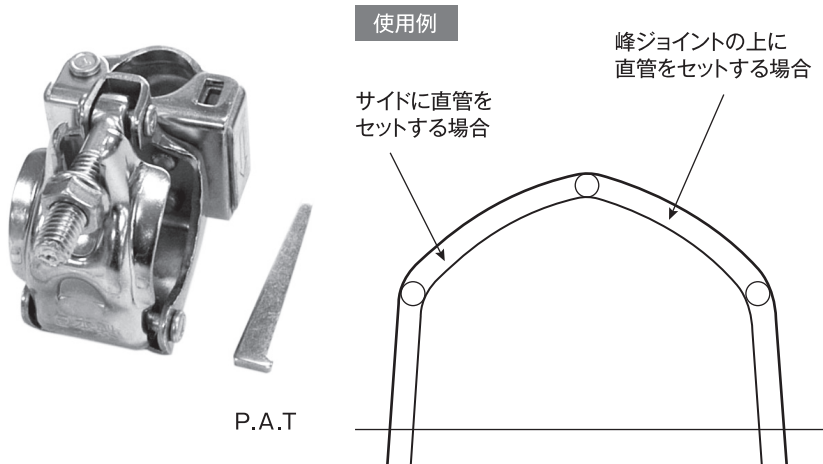


使用例



補強資材

Mクランプ

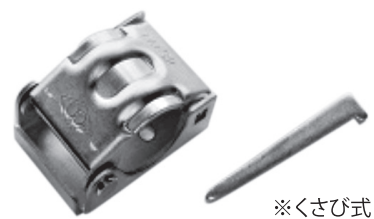


※外側にボルトが出ないためフィルムを直接張ることが出来ます。
 ※耐風、耐雪型ハウス用のクロス金具として開発したものです。
 ※補強用金具としてまた大型ハウスの金具としてご使用ください。
 ※くさびで締付出来るので作業性抜群です。

直管	峰	梱包単位
22	42	30個
22	48	30個
25	42	30個
25	48	30個
32	42	30個
32	48	30個

口径	長さ	梱包単位
42	42	30個
42	48	30個
48	48	30個
その他規格		受注生産

M単クランプ



規格
22用
25用
32用
42用
48用

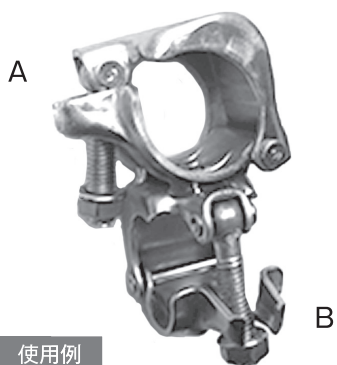
単クランプ



※穴あり、穴なし仕様あり

規格
32用
42用
48用
□50用

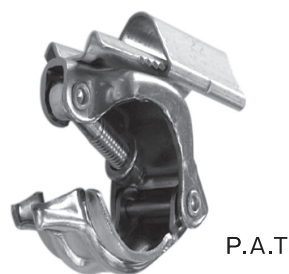
峰クランプ



使用例
 ※Mクランプの使用例を参照ください。

A	B	梱包単位
38	42	30個
42	38	30個
42	42	30個
42	48	30個
48	42	30個
48	48	30個

クランプバンド



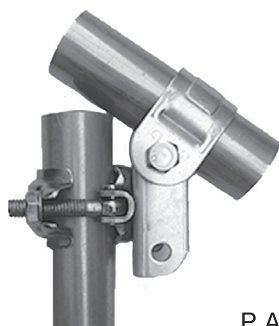
使用例
 ※Mクランプの使用例を参照ください。
 ※台風、耐雪型ハウスのアーチと直管のクロス金具として、また、大型ハウスの金具としてご使用ください。

直管	峰	梱包単位
19	38	50個
19	42	50個
19	48	50個
22	38	50個
22	42	50個
22	48	50個
25	38	50個
25	42	50個
25	48	50個
その他規格		受注生産

クランプバンド用くさび	
サイズ	梱包単位
19	200個
22	200個
25	150個

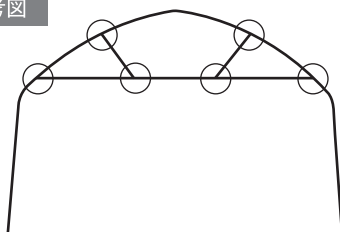
ハウス関係資材

N補強組立金具



P.A.T

参考図



※大型ハウスの補強(ハリ、ツカ)用金具として最適です。

アーチ	直管	梱包単位
32	32	40個
32	42	40個
32	48	40個
38	38	40個
38	42	40個
38	48	40個
42	42	40個
42	48	40個
48	48	40個

N補強組立金具□50用



□径	□径	梱包単位
□50	□50	20個

(旧)補強組立金具

使用例



アーチ	直管	梱包単位
42	42	40個
48	48	40個
その他規格		受注生産

直交クランプ・自在クランプ



※平行クランプあります。
※自在クランプは、クランプをつなぐ軸を中心に回転します。

直管	直管
32	32
42	42
42	32
48	48
48	42
48	32
□50	42
□50	48
□50	□50

3連クランプ



※直交・自在の組み合わせはお問い合わせください。

メッキ	ドブ
42×42×42	42×42×42
48×48×48	48×48×48

ベロ付単クランプ



規格
32用
42用
48用

ヤッコベース(クランプ式)



規格
42用
48用
その他規格

受注生産

ヤッコベース(Uボルト式)



規格
42用
48用
その他規格

受注生産

Xクロス



※詳細は、P.11を参照

その他規格	受注生産
-------	------

ユニバーサル DAタイプ

長穴φ10×15mm 使用例



※ボルト・ナット別売

規 格	梱包単位
19用	800個
22用	700個
25用	600個

Wアーチ金具 DCタイプ



パイプA×B	梱包単位	パイプの間隔
19×19	150組	約36mm
22×22	150組	約33mm
25×25	150組	約30mm

Wアーチ金具 DBタイプ



※一つ穴仕様

※全て受注生産となります。


パイプA×B	梱包単位
22×22	80組
25×25	80組
32×32	50組
38×38	50組
42×42	50組
その他規格	受注生産

Wアーチ金具 DKタイプ



パイプA×B	梱包単位	パイプの間隔
19×19	150組	約48mm
22×22	150組	約45mm
25×25	100組	約43mm
32×32	50組	約100mm
34×34	50組	約100mm
38×38	50組	約100mm
42×42	50組	約100mm
48×48	40組	約100mm

Wアーチ金具 □50




規 格	梱包単位	パイプの間隔
□50×□50	25組	110mm

Wアーチ金具 DDタイプ



規 格	梱包単位
42×42	35個
42×48	35個
48×48	35個

L曲げ(エルボ)



パイプ	長 さ	パイプ	長 さ
19	L	38	L
22	L	42	L
25	L	48	L
28	L	54	L
32	L	□50	L

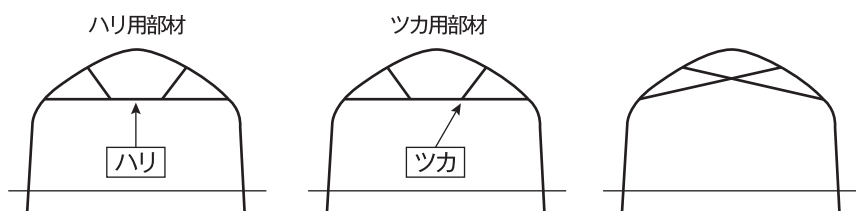
L曲げ



※裏面の補強用として使用。
※ご指定のパイプ径、角度、L寸法に対応可能です。

ハウス関係資材

ハリ・ツカ用部材



※L寸法は、ご指定ください。
※表中のサイズは参考数値です。その他規格お問い合わせください。

ハリアングル(平行穴)	
3.2×40×40×L	
ツカアングル(平行穴)	
3.2×40×40×L	
ハリパイプ(両端ツブシ平行穴)	
1.6×φ42.7×L	
ツカパイプ(両端ツブシ平行穴)	
1.6×φ42.7×L	
その他規格	受注生産

上部金具

クランプ式

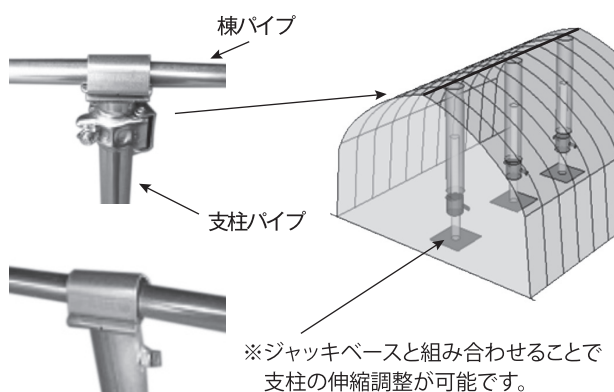


パイプ式



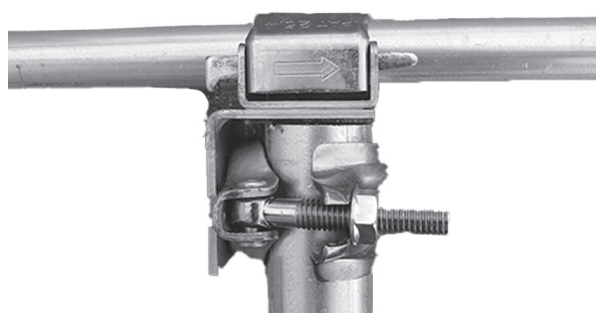
使用例

※雪害など、真上からの負荷に対し屋根を補強する際に使用します。



クランプ式		
直管	柱	梱包単位
19用	42用	50個
22用	42用	50個
25用	42用	50個
19用	48用	50個
22用	48用	50個
25用	48用	50個
パイプ式		
直管	柱	梱包単位
19用	42用	50個
22用	42用	50個
25用	42用	50個
19用	48用	50個
22用	48用	50個
25用	48用	50個

上部金具 Mクランプ式



M	クランプ	M	クランプ
22	32	32	48
22	42	32	42~48兼用
22	48	42	32
22	42~48兼用	42	42
25	32	42	48
25	42	42	42~48兼用
25	48	48	32
25	42~48兼用	48	42
32	32	48	48
32	42	48	42~48兼用

ブレース



受注生産

パイプクメール



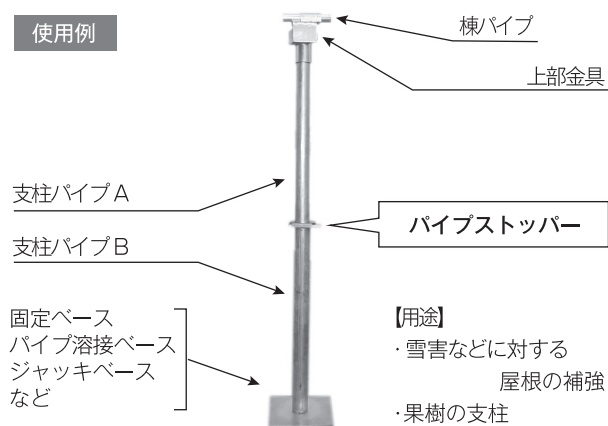
連結軸	規格	梱包単位
固定	22~25×22~25	120個
固定	22~25×28~32	100個
固定	22~25×42~48	40個
固定	28~32×28~32	100個
首振	22~25×22~25	120個
首振	22~25×28~32	100個
首振	22~25×42~48	40個
首振	28~32×28~32	100個

パイプストッパー



※パイプに組んだ状態

使用例



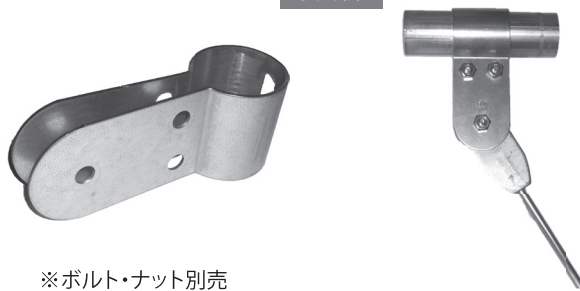
【用途】
 ・雪害などに対する
 屋根の補強
 ・果樹の支柱

※支柱パイプBに対し、一回り小さい径の支柱パイプAにパイプストッパーを任意の位置でクサビにより固定することで、支柱の高さ調整を可能にしました。

直管
22用
25用
32用
42用

ブレース固定金具

使用例

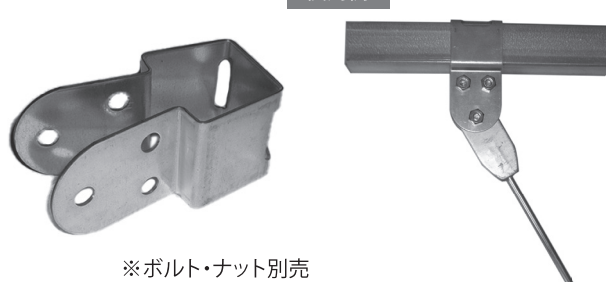


※ボルト・ナット別売
 ※19~32用はユニバーサルジョイントを使用しています。

規格
42用
48用

ブレース固定金具□50用

使用例



※ボルト・ナット別売

規格
□50用

締付バンド(クサビ式)



使用例



※2本の直管をくさびで固定します。

直管	直管	梱包単位
19	19	300個
22	22	250個
25	25	250個

連棟バンドA(ネジ式)



直管	直管	梱包単位
19	19	500個
22	22	500個
25	25	500個

連棟バンドB(ネジ式)

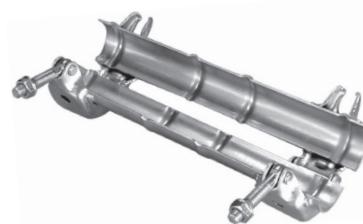


直管	直管	梱包単位
22	22	500個

チギワ金具



展開図

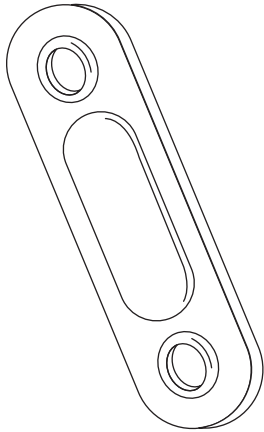


※支柱の腐食部分を補強するための金具です。

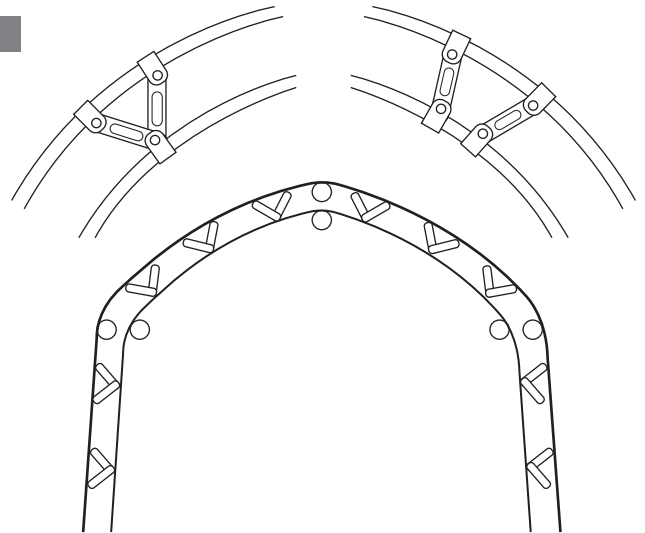
規格	梱包単位
42用	10個

ハウス関係資材

トラス金具



使用例



※ダブルアーチ専用のパイプハウス補強金具です。
 ※ユニバーサル(別売)との組み合わせで各種パイプサイズに対応できます。

アングル杭(スチール)



長さ	梱包単位
450mm	400本

鉄筋杭



カモンカ杭

サイズ	長さ	梱包単位
D6	400mm	100本

サイズ	長さ	梱包単位
D16	Lmm	—

ラセン杭



長さ	梱包単位
600mm	200本

スクリュー杭



長さ	梱包単位
600mm	50本

トップアンカー



サイズ	規格
60型	600×100mm
70型	700×100mm

ミニティアンカー



規格
1号
2号

固定杭



サイズ	長さ
D10	Lmm
D13	Lmm

松葉杭



サイズ	長さ
D16	600mm

T型ジョイント・端末金具

T型ジョイント



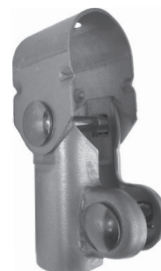
A	B	梱包単位
42	42	50組
42	48	50組
48	48	50組

ロングT型ジョイント



A	B	梱包単位
42	42	50組
48	48	50組

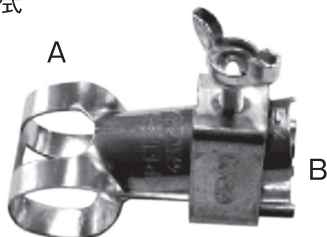
自在T型ジョイント



アーチ	直管	梱包単位
42	42	40組
その他規格		受注生産

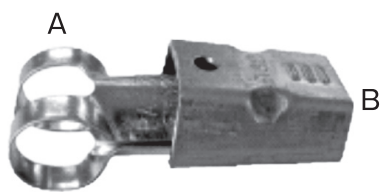
Tバンド

ネジ式



ネジ式		梱包単位
A	B	
19	19	300個
22	19	300個
22	22	250個
25	19	250個
25	22	250個
25	25	200個
28	22	200個
28	25	200個
32	25	200個

くさびタイプ



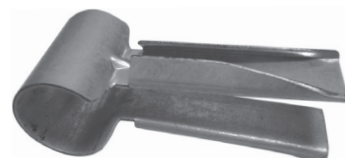
くさびタイプ		梱包単位
A	B	
19	19	300個
22	19	300個
22	22	250個
その他規格		受注生産

T型ジョイント□50用



※詳細は、P.35を参照

差込T字バンド



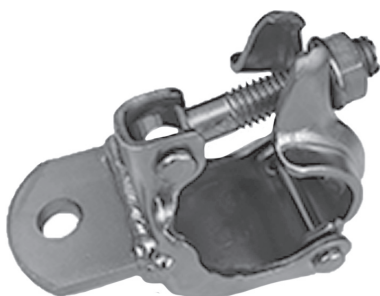
※その他規格お問い合わせください

直管	直管	梱包単位
19	19	500個

スーパーTジョイント

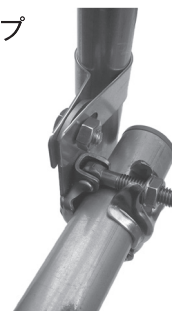
使用例

本体



※ユニバーサルとの組み合わせ

Cタイプ



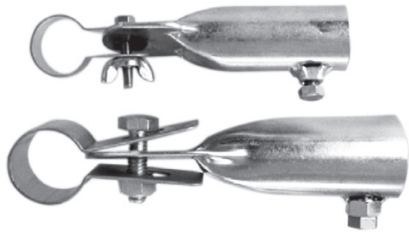
※P型ユニバーサルとの組み合わせ

本体	
規格	梱包単位
42	50
48	50

Cタイプ	
規格	梱包単位
32	50
42	50
48	50

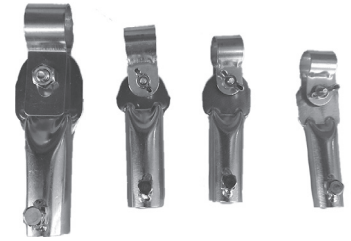
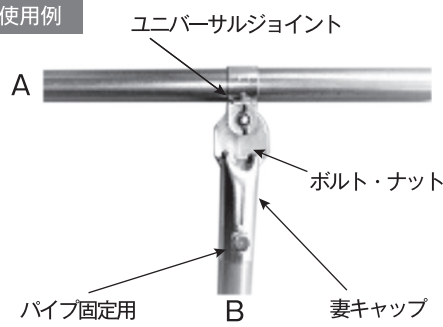
ハウス関係資材

自在Tバンド



ユニバーサル×妻キャップ

使用例



※各種ユニバーサルとの組み合わせが可能です。

A	B	梱包単位
19	19	300組
19	22	—
19	25	—
19	32	—
22	19	—
22	22	250組
22	25	—
22	32	—
25	19	—
25	22	—
25	25	200組
25	32	—

A	B	梱包単位
28	19	—
28	22	—
28	25	—
28	32	—
32	19	—
32	22	—
32	25	—
32	32	100組
34	32	—
38	19	—
38	22	—
38	25	—
38	32	—

A	B	梱包単位
38	38	50組
38	42	40組
42	19	200組
42	22	150組
42	25	150組
42	32	150組
42	38	50組
42	42	40組
48	19	150組
48	22	150組
48	25	150組
48	32	150組
48	38	50組
48	42	40組

自在ホルダー

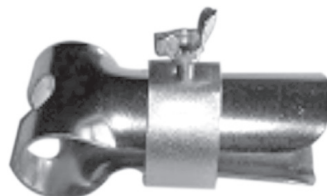


ユニバーサル	パイプキャップ	梱包単位
19	19	400個
19	22	400個
22	19	400個
22	22	400個
25	19	400個
25	22	400個
その他規格		受注生産

ウツボ



TBバンド



直管	直管	梱包単位
38	32	100個
32	32	100個
32	22	200個

ウツボユニバーサル




自在管



端末フック



妻キャップ



丸用

角用

※フタ付き、フタ無し仕様あります。

丸用	
規 格	梱包単位(生産)
19用	500個
22用	350個
25用	300個
28用	150個
32用	150個
38用	50個
42用	50個
48用	50個
角用	
角50用	60個

オームバンド



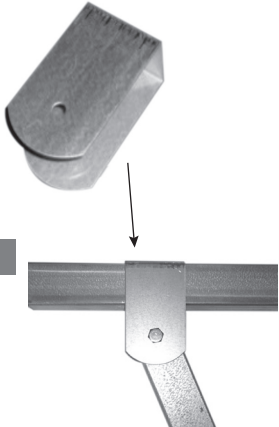
規 格	梱包単位
19用	500個
22用	500個
25用	500個
28用	500個
32用	500個
38用	300個
42用	150個
48用	150個

軒金具角50用



固定例

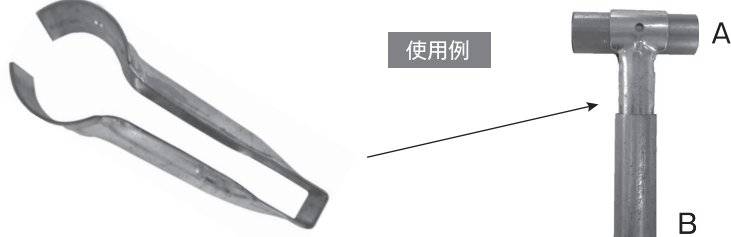
ブラケットA(ブラケット角50用)



使用例

※妻柱用の固定金具です。

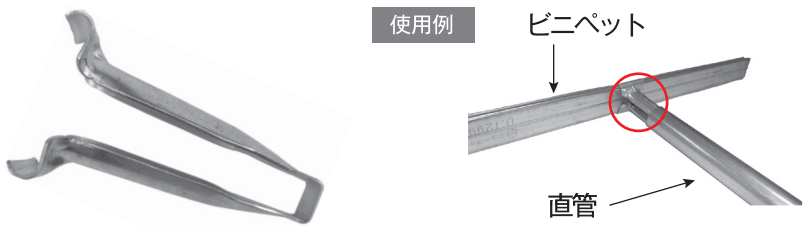
パイプハサーム



使用例

直管A	直管B	梱包単位
22	22	400個

ビニペットハサーム



使用例

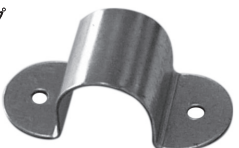
ビニペット

直管

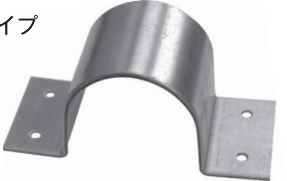
組み合わせ	直 管	梱包単位
ビニペット	22	400個

サドルバンド(薄・厚)

薄タイプ



厚タイプ



角32用 φ19用

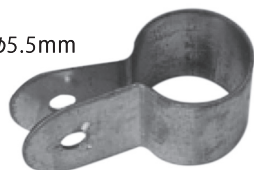
※片サドルバンドも製作可能です。

薄	
サイズ	梱包単位
19用	1000個
22用	1000個
25用	1000個
32用	500個
42用	—
48用	—
厚	
サイズ	梱包単位
42用	200個
48用	200個

ユニバーサルジョイント

蝶ナット・ビス式

穴φ5.5mm



規 格

19用
22用
25用
28用
32用
42用
48用

{※ボルト・ナットは別売となります。}

ボルト式丸穴(巾30)

穴φ10mm



規 格

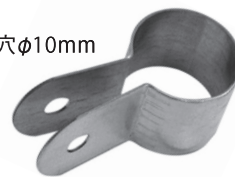
32用
38用
42用
48用

梱包単位

300個
300個
300個
200個

補強用ユニバーサル丸穴(巾40)

穴φ10mm



規 格

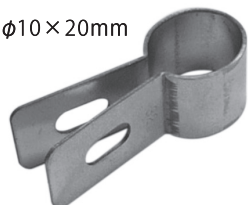
42用
48用

梱包単位

200個
150個

ボルト式長穴(巾30)

長穴φ10×20mm



規 格

19用
22用
25用
28用
32用
38用
42用
48用

梱包単位

450個
400個
400個
350個
300個
250個
250個
200個

ボルト式DAタイプ(巾30)

長穴φ10×15mm



規 格

19用
22用
25用

梱包単位

800個
700個
600個

ボルト式丸穴エルペットD用(巾50)

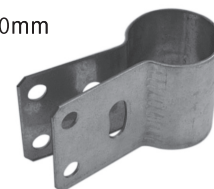
穴φ10mm



受注生産

ボルト式3つ穴(巾60)

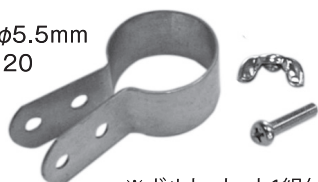
穴φ10mm



受注生産

複締ユニバーサル(2つ穴)

穴φ5.5mm
巾 20



※ボルト・ナット1組付き

規 格

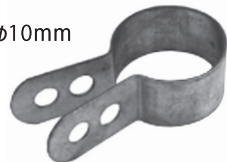
19用
22用
25用
28用
32用
38用
42用
48用

梱包単位

400個
400個
400個
400個
400個
400個
300個
250個

複締ユニバーサル(2つ穴)

穴φ10mm



巾30

規 格

42用
48用
その他規格

梱包単位

250個
200個
受注生産

巾40

規 格

42用
48用
その他規格

梱包単位

150個
100個
受注生産

広幅ユニバーサルDBタイプ


穴φ10mm



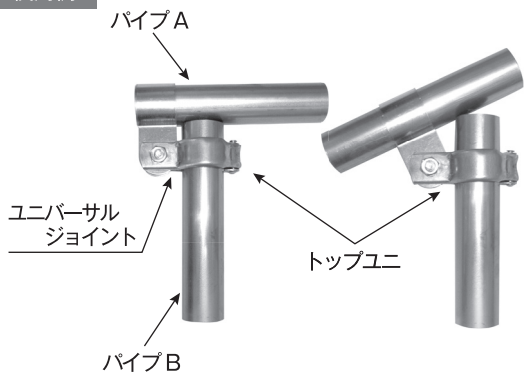
規 格

22
25
32
38
42

トップユニ




使用例



規 格	梱包単位
42用	150個

P型ユニバーサル

穴φ10mm



巾30	
規 格	梱包単位
22用	400個
25用	400個
32用	300個
巾40	
規 格	梱包単位
42用	200個
48用	200個

ユニバーサルロング



使用例



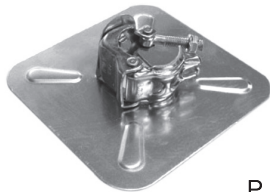
※ボルト・ナット付き
※その他規格お問い合わせください。

アーチ	直 管	梱包単位
19	19	500個
22	19	400個
22	22	400個
25	19	400個
25	22	350個
25	25	300個
28	22	300個
28	25	250個
32	25	200個

ハウス関係資材

ベース・沈下防止材

クランプ付ベース



P.A.T

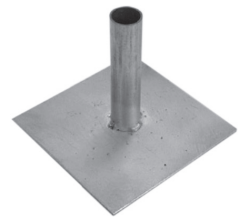
規格	梱包単位(生産)
42用	25個
48用	20個
32用	受注生産

自在型クランプ付ベース



規格	梱包単位(生産)
42用	20個
48用	20個
32用	受注生産
□50用	受注生産

パイプ溶接ベース



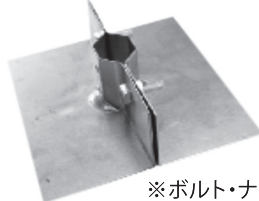
受注生産

固定ベース



規格	梱包単位
42用	25個
48用	20個

二枚合わせベース



※ボルト・ナット付き

規格	梱包単位
42用	10組

ワンタッチ固定ベース



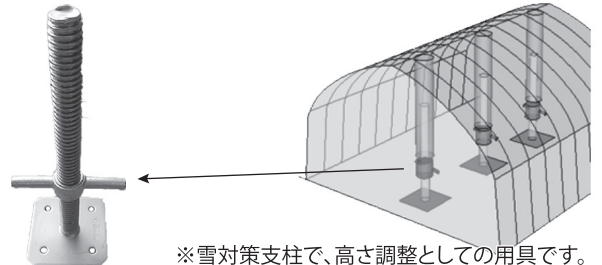
規格
25用
32用
38用

ストッパー



タイプ	規格	梱包単位(生産)
A(蝶ボルト付)	19用	1000個
B(六角ボルト付)	22用	500個
その他規格		受注生産

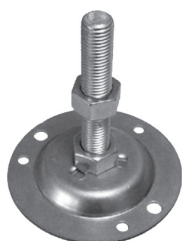
ジャッキベース



※雪対策支柱で、高さ調整としての用具です。

規格
42/48兼用

レベラー(アジャスター)



※ベンチ等の沈下防止に最適です。

規格	生産
φ19用~φ22用	受注生産

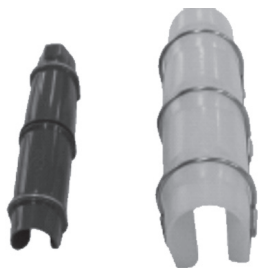
パイプ受け



規格
φ25用
φ32用
φ42用
φ48用

フィルム止資材

パッカー



各規格

各メーカー

ハウスホルダー(ロングパッカー)



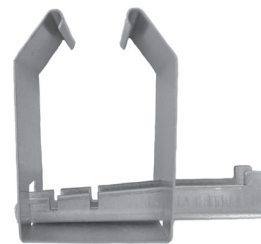
規 格

19用

22用

25用

角平行金具



使用例



パイプに対し、クサビ(直角用)を打ち込みます。



パイプに対し、クサビ(平行用)を打ち込みます。

規 格

□50用

ハウスバンド留め金具

ブルツパ



トメール



規 格

梱包単位

22用(黒)

500個

25用(クリーム色)

500個

規 格

梱包単位

22用

500個

25用

500個

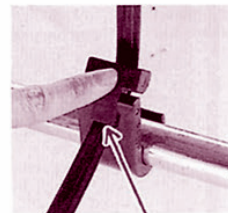
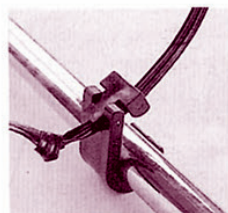
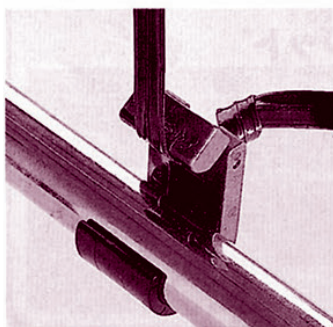
ビニールハウスはあなたの財産です。

大好評
ハウスバンド締め付け具

新登場 **ブルツパ**

簡単
便利
満足

テコを利用して開発された締め付け具



★色形状については、予告なし変更する場合がございます。ご了承ください。

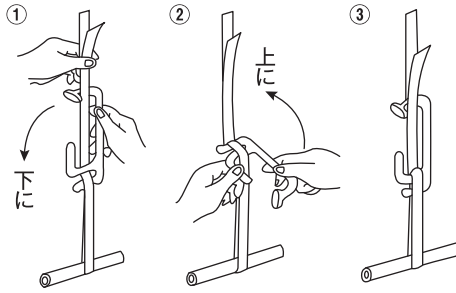
バンド通し口

ハウス関係資材

シメールクリップ



使用例



梱包単位
500個

クルクルバンド

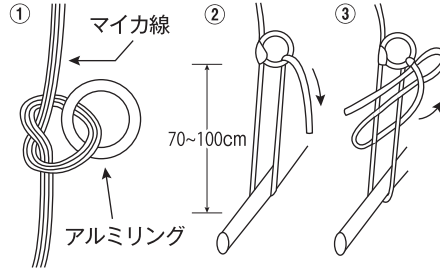


規格	梱包単位
小	500個
大	400個

アルミリング

外形 30mm

使用例



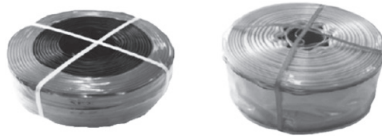
70~100cm

ビニペット肩用(R曲げ)



※長さをご指定ください。

ハウスバンド類



マイカー線・タフバンド・TAベルト 他

各規格

各メーカー

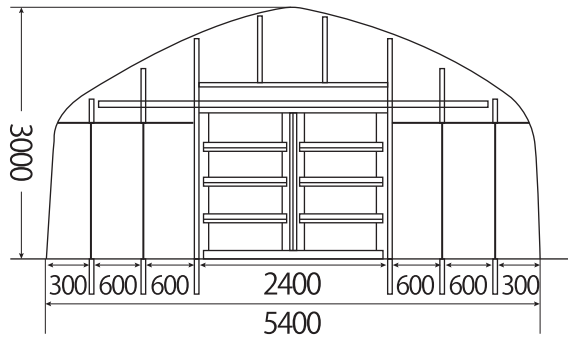
スプリング



各規格

各メーカー

ビニツマ柱セット



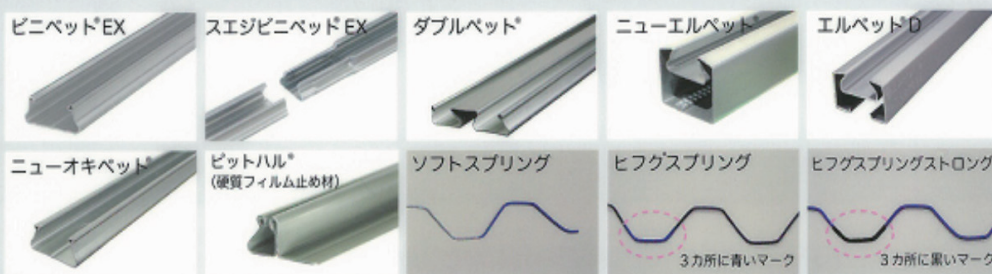
※仕様等、ご相談ください。

マイカ

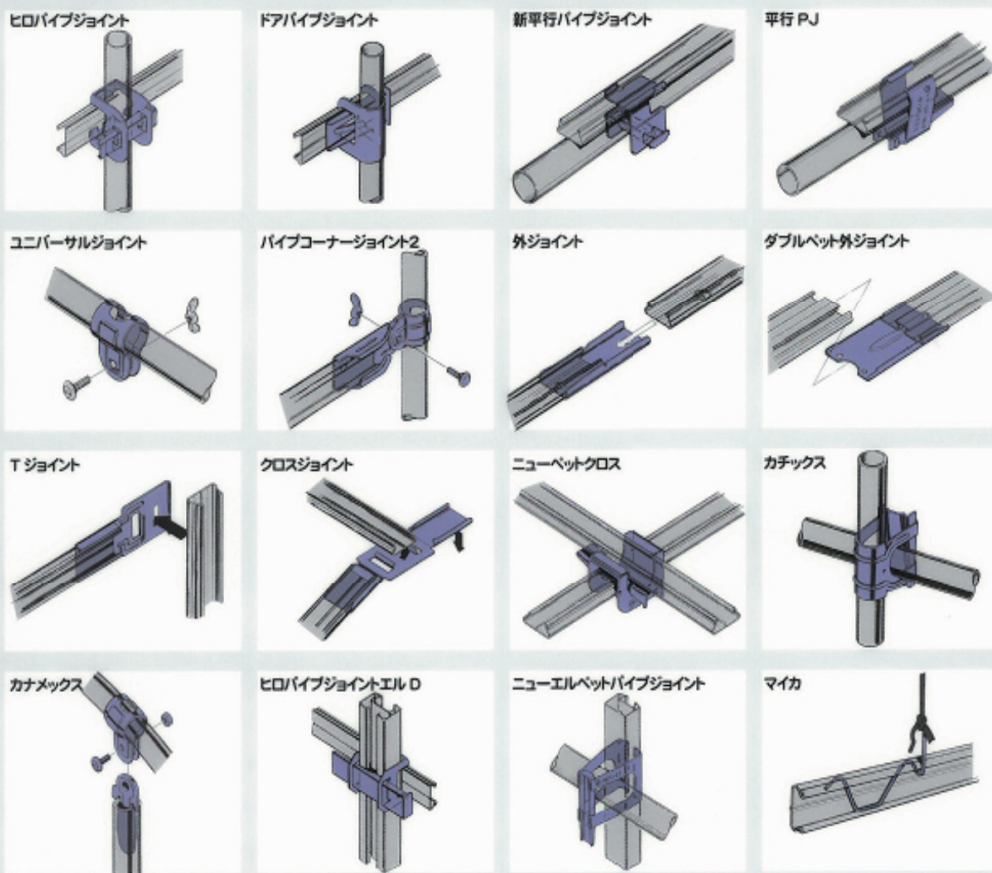
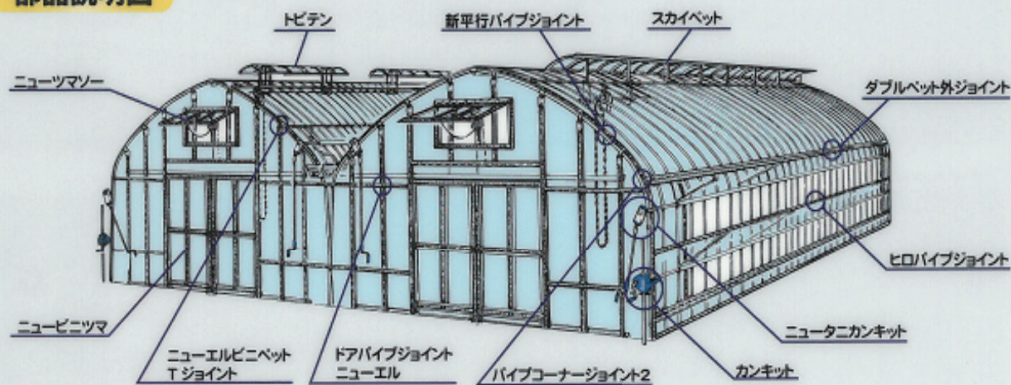
マイカ マイカⅢ マイカドリ



ビニペット®の東都興業



部品説明図



※詳しくは東都興業(株)のカタログをご参照ください。

内張り関係金具

内張ホルダー

オームバンドタイプ (サイドホルダー)



※オームバンド別売

ユニバーサルタイプ



※ユニバーサル別売

オームバンドタイプ

規 格

22用

25用

32用

42用

ユニバーサルタイプ

規 格

19用

22用

25用

32用

38用

42用

48用

ドア関係

パイプドア 目の字

	※ドア枠のみ ※全て受注生産となります。 ※エルペット製 特注ドアの製作も可能です。	φ	寸法
		19	3尺×6尺(900×1800)
		19	4尺×6尺(1200×1800)
		22	3尺×6尺(900×1800)
		22	4尺×6尺(1200×1800)
		25	3尺×6尺(900×1800)
25	4尺×6尺(1200×1800)		

パイプドア キの字

	※ドア枠のみ ※全て受注生産となります。 ※エルペット製 特注ドアの製作も可能です。	φ	寸法
		19	3尺×6尺(900×1800)
		19	4尺×6尺(1200×1800)
		22	3尺×6尺(900×1800)
		22	4尺×6尺(1200×1800)
		25	3尺×6尺(900×1800)
25	4尺×6尺(1200×1800)		

掛け金(取手)

規格	梱包単位
19用	100個
22用	100個

蝶番

※ボルト・ナット付き	
規格	梱包単位
19×19	400個
19×22	400個
22×22	250個

ドアコーナー

規格	梱包単位
19×19	200個
22×22	200個

コーナージョイント

アーチ	直管
19	19
22	22

エル字ジョイント

※ドアコーナー用L曲げです。	
規格	
19用	
22用	

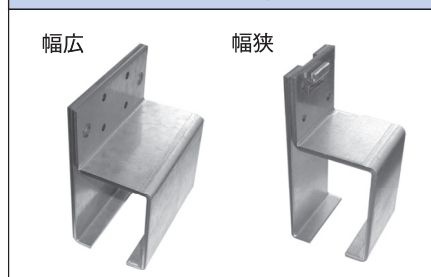
吊りローラー(スチール製W滑車)

滑車 →
吊りたん →
※耐久が高いため、ドア及び重量物用、カーテンの吊り用などとして使用いただけます。

上レール(アルミ)



上レール取付金具

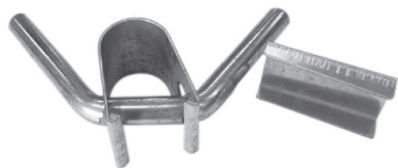


※その他、角パイプ仕様、エルペット仕様、畜舎の間仕切り用回転扉など特注仕様も承ります。

ハウス関係資材

谷金具

谷受け金具 OUブラケット



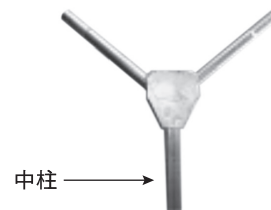
規格	梱包単位
42用	100個
48用	100個

谷受け金具 DUブラケット



規格	梱包単位
□50用	100個

中柱用谷金具

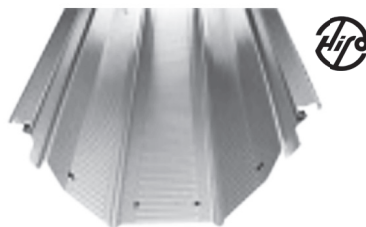


規格
φ42
φ48
□50

連棟谷金具



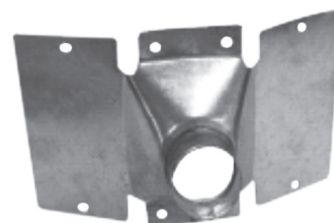
谷雨どい



※レインペット
メーカー:東都興業(株)
その他、各メーカー品あります。

タイプ
穴無し
U(底穴Uボルト)
SI(底穴Iボルト)
I(横穴Iボルト)
ワイド

中間排水ダクト(下)

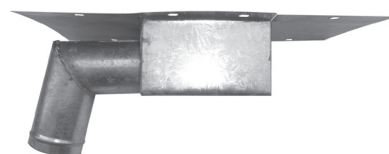


レインペットパイプジョイント



規格
19
22
25

中間排水ダクト(横)



集水パイプ用バンド



規格
φ32用 ワイヤーホースバンド(ドライバー締)
φ58用 中間排水ダクト用
φ94用 排水ダクト用

ブルーホース



折径	直径
100	φ65
140	φ90

トヨドレン(カナパイプ)



※ソケット別売

φ	長さ
75mm	4m

換気資材

カンキット



メーカー：東都興業(株)

規格	長さ
101	50mまで
104	100mまで

ニュータニカンキット



メーカー：東都興業(株)

規格	長さ
102	50mまで
104	100mまで

くるファミ



メーカー：(株)誠和

規格	長さ
くるファミ50	50mまで
くるファミ100	100mまで

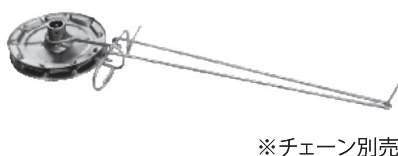
緑の換気



メーカー：佐藤産業(株)

規格	長さ
緑の換気50	50mまで
緑の換気100	100mまで

巻上げ滑車・ドラム



※チェーン別売

規格
小
大
特大

ソアラユニバーサル



クルクルジョイント



規格
φ19用
φ22用

カンキットPJ



規格
φ19用
φ22用

ウェイト



重さ
500g
1kg
5kg

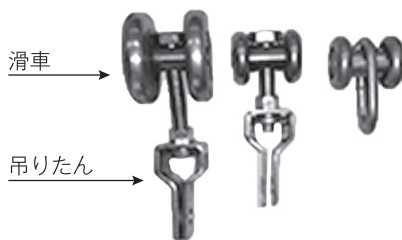
ツマソー



東都興業(株) ツマソー
佐藤産業(株) 妻将軍 PC

各規格	各メーカー
-----	-------

吊りローラー(スチール製W滑車)

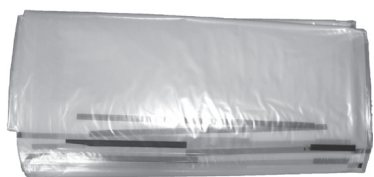


※耐久が高いため、ドア及び重量物用、カーテンの吊り用などとして使用いただけます。

ハウス関係資材

フィルム関係

農業用ビニール



POフィルム



農ポリ



スソ張りシート類



フィルム保護カバー



規 格

50cm×50m

50cm×100m

補修テープ

